

Modell 7-2020

Weisses Top mit Ajourmuster

Größen: 34/36 (40/42) 46/48

Die Angaben für Größe 40/42 stehen in Klammern, für Größe 46/48 hinter den Klammern. Steht nur eine Angabe, so gilt diese für alle Größen.

Material: Qualität „Stellina“ (55% Seide, 45% Baumwolle, Lauflänge = ca. 120 m/25 g). 175 (225) 250 g weiß (Farbe 895.0001) von **LANGYARNS**. Andere Farben auf Anfrage. Stricknadeln Nr. 3; eine ca. 60 cm lange Rundstricknadel Nr. 3. Ein Nadelspiel (Spielstricknadeln) Nr. 3

Glatt rechts: Hinreihe rechte Maschen, Rückreihe linke Maschen stricken.

Ajourmuster; Maschenzahl teilbar durch 16 + 3 Maschen extra: Lt. Strickschrift 1 arbeiten. Die Zahlen rechts außen bezeichnen die Hinreihen – diese werden von rechts nach links gelesen. In den Rückreihen die Maschen stricken, wie sie erscheinen, die Umschläge links stricken. In der Breite mit den 10 Maschen vor dem MS (= Mustersatz) beginnen, den MS stets wiederholen, enden mit den 9 Maschen nach dem MS. Zur besseren Übersicht sind 2 MS gezeichnet. In der Höhe die 1. - 32. Reihe stets wiederholen.

Lochstreifenmuster; Maschenzahl teilbar durch 14 + 3 (5) 7 Maschen extra: Lt. Strickschrift 2 arbeiten. Die Zahlen rechts außen bezeichnen die Hinreihen – diese werden von rechts nach links gelesen. In den Rückreihen die Maschen stricken, wie sie erscheinen, die Umschläge links stricken. In der Breite mit 1 Randmasche und den 10 (11) 12 Maschen vor dem MS (= Mustersatz) beginnen, den MS stets wiederholen, enden mit den 5 (6) 7 Maschen + 1 Randmasche nach dem MS. In der Höhe die 1. - 4. Reihe stets wiederholen.

Maschenprobe: 27 Maschen und 38 Reihen im Ajour- und Lochstreifenmuster gestrickt = je 10 x 10 cm.

Rückenteil: 115 (131) 147 Maschen anschlagen und zuerst 1 Rückreihe linke Maschen stricken. Anschließend im Ajourmuster weiterarbeiten. Nach 34 cm =

129 Reihen ab Anschlag für die Passe im Lochstreifenmuster weiterarbeiten. Nach 6 cm = 22 Reihen (4 cm = 16 Reihen) 3 cm = 12 Reihen Passenhöhe für die Armausschnitte beidseitig je 3 (4) 4 Maschen abketten = 109 (123) 139 Maschen. In der folgenden Hinreihe für die Armausschnittschrägungen am rechten Rand die 4. und 5. Masche überzogen zusammenstricken, die 5. und 4. Masche rechts zusammenstricken. Dieses Abnehmen noch 13 (14) 15x in jeder folgenden 2. Reihe und 3x in jeder folgenden 4. Reihe wiederholen = 75 (87) 101 Maschen. Für den Halsausschnitt nach 13 cm = 50 Reihen (16 cm = 62 Reihen) 19 cm = 72 Reihen ab Beginn der Armausschnitte die mittleren 19 (23) 29 Maschen abketten und über den letzten 28 (32) 36 Maschen zuerst die linke Seite getrennt beenden. Für die rückwärtige Ausschnittschrägung 6x in jeder Hinreihe am die 3. – 5. Masche überzogen zusammenstricken (= 1 Masche wie zum Rechts stricken abheben, die folgenden beiden Maschen rechts zusammenstricken, dann die abgehobene Masche darüber ziehen. Dazwischen nach 2 cm = 8 Reihen ab Beginn des Halsausschnittes für die Schulterschrägung am äußeren Rand 1x 4 (5) 6 Maschen abketten. Danach in jeder folgenden 2. Reihe noch 3x je 4 (5) 6 Maschen abketten. Nun über den ersten 28 (32) 36 Maschen die rechte Seite gegengleich beenden. Für die Ausschnittschrägung stets die 5. – 3. letzte Masche rechts zusammenstricken.

Ausarbeiten: Teile spannen, anfeuchten und trocknen lassen. Seiten- und Schulternähte schließen. Aus den Armausschnittsrändern mit den Spielstricknadeln ca. 84 (98) 110 Maschen auffassen, 1 Runde rechte Maschen und 1 Runde linke Maschen stricken, dann die Maschen rechts abketten. Aus dem Halsausschnitttrand mit der Rundstricknadel ca. 134 (146) 158 Maschen auffassen und 1 Runde rechte Maschen sowie 1 Runde linke Maschen stricken, dabei in der rechten Maschen-Runde in der Ausschnittspitze 3 Maschen (mit Mittelmasche) überzogen zusammenstricken (= 2 Maschen zusammen wie zum Rechts stricken abheben, die folgende Masche rechts stricken, dann die beiden abgehobenen Maschen darüber ziehen). Nach 2 Runden Blendenhöhe die Maschen rechts abketten.

Hinweis: Das Material können Sie erwerben bei:

Natürlich kreativ mit Regina Bühler

Ladengeschäft + Kurse:

Poststr. 16,

77871 Renchen

Tel.: 07843/9951783

Email: rb@natuerlichkreativ.info

Web: www.natuerlich-kreativ.info

Ich wünsche viel Spaß beim Nacharbeiten.

Zeichenerklärung:

⊕ = Randmasche

□ = 1 Masche rechts

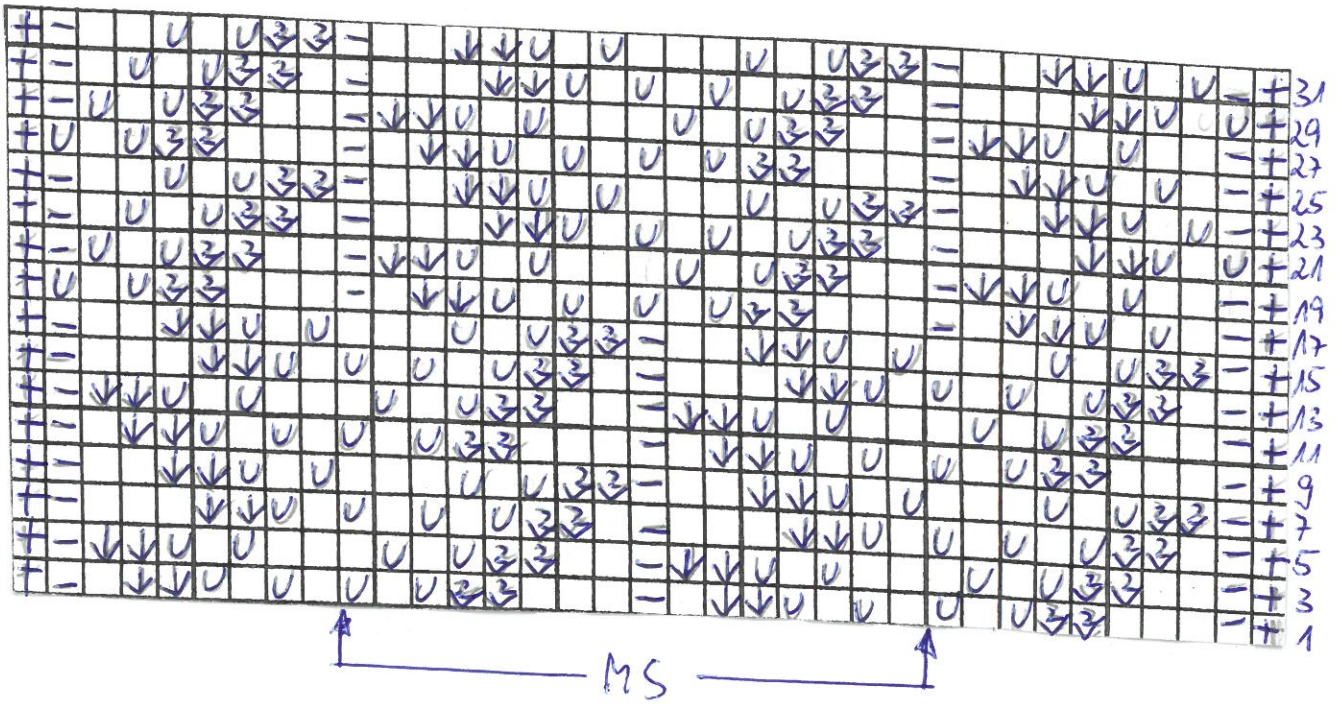
– = 1 Masche links

∪ = 1 Umschlag

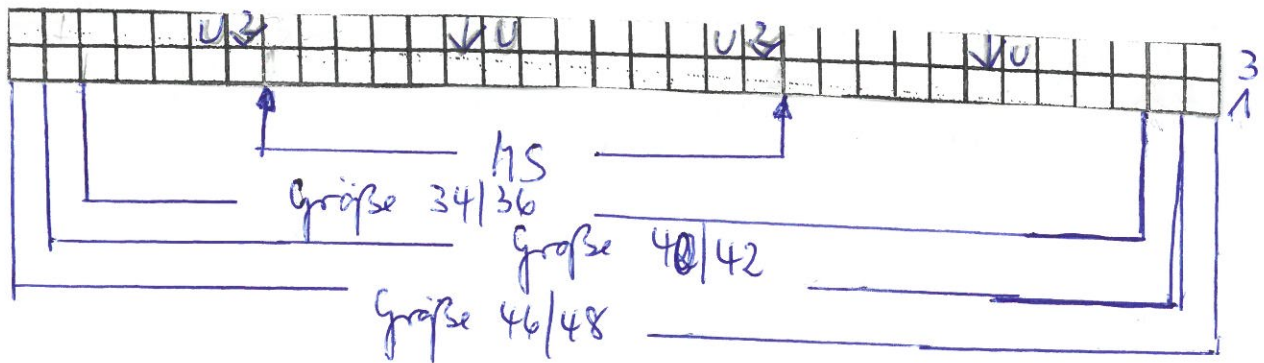
↻ = 2 Maschen rechts zusammenstricken

↵ = 2 Maschen überzogen zusammenstricken (= 1 Masche wie zum Rechts stricken abheben, die folgende Masche rechts stricken, dann die abgehobene Masche darüber ziehen)

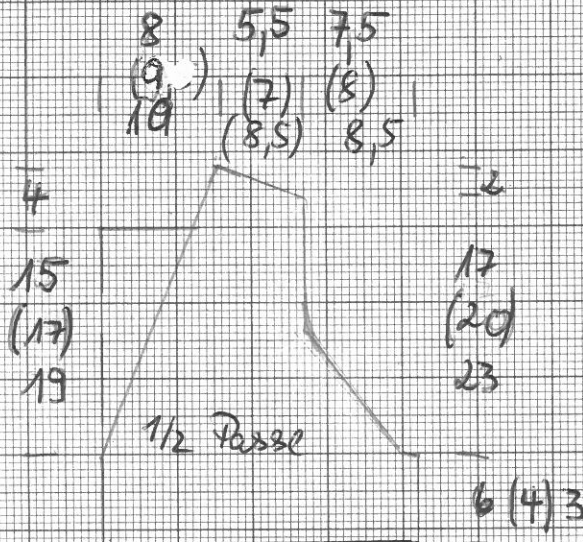
Strickschrift 1



Strickschrift 2



Modell 7-2020



40
 (41) $1/2$ Vardo - 34
 39 und
 Recherche

$21(24)27$